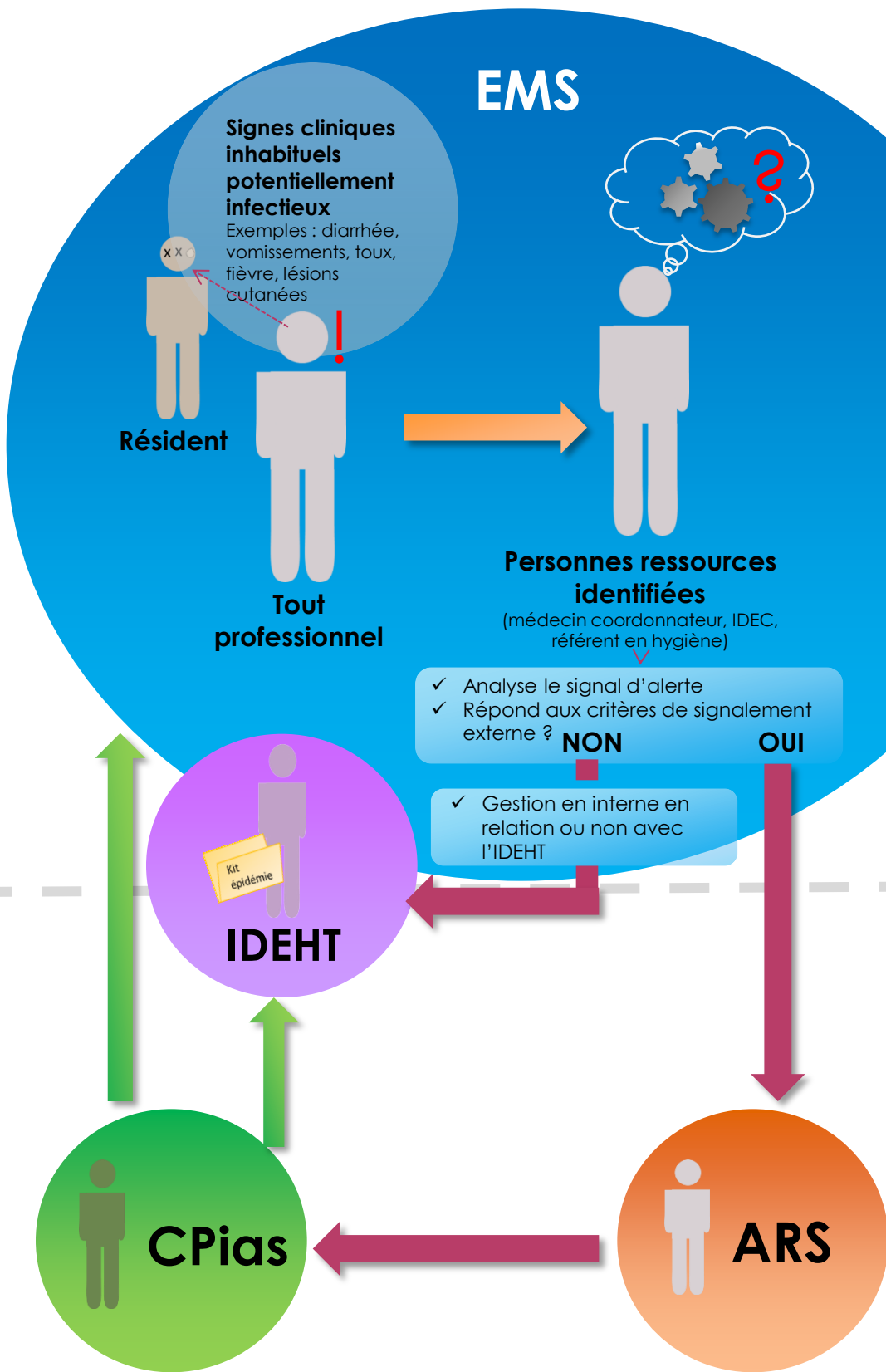


# SIGNALEMENT INTERNE



**EMS**

**Signes cliniques inhabituels potentiellement infectieux**  
Exemples : diarrhée, vomissements, toux, fièvre, lésions cutanées

**Résident**

**Tout professionnel**

**Personnes ressources identifiées**  
(médecin coordonnateur, IDEC, référent en hygiène)

✓ Analyse le signal d'alerte  
✓ Répond aux critères de signalement externe ?

**NON**      **OUI**

✓ Gestion en interne en relation ou non avec l'IDEHT

**IDEHT**

**CPIas**

**ARS**

**Objectifs :**

- Mettre en place dans les meilleurs délais les **mesures de gestion adaptées**.
- **Éviter une épidémie** ou en tout cas, en limiter l'impact sanitaire.

**Quand :**  
**Sans délai**, dès la constatation, la suspicion et/ou le diagnostic d'un événement infectieux.

**Documents :**  
Procédure interne

**Objectifs :**

- Respecter la **réglementation**
- Mettre en place dans les meilleurs délais les **mesures de gestion adaptées**.
- **Éviter une épidémie** ou en tout cas, en limiter l'impact sanitaire.
- Permettre une demande d'**appui extérieur**

**Quand :**  
**Sans délai**

**Documents :**  
Procédure régionale

# SIGNALEMENT EXTERNE