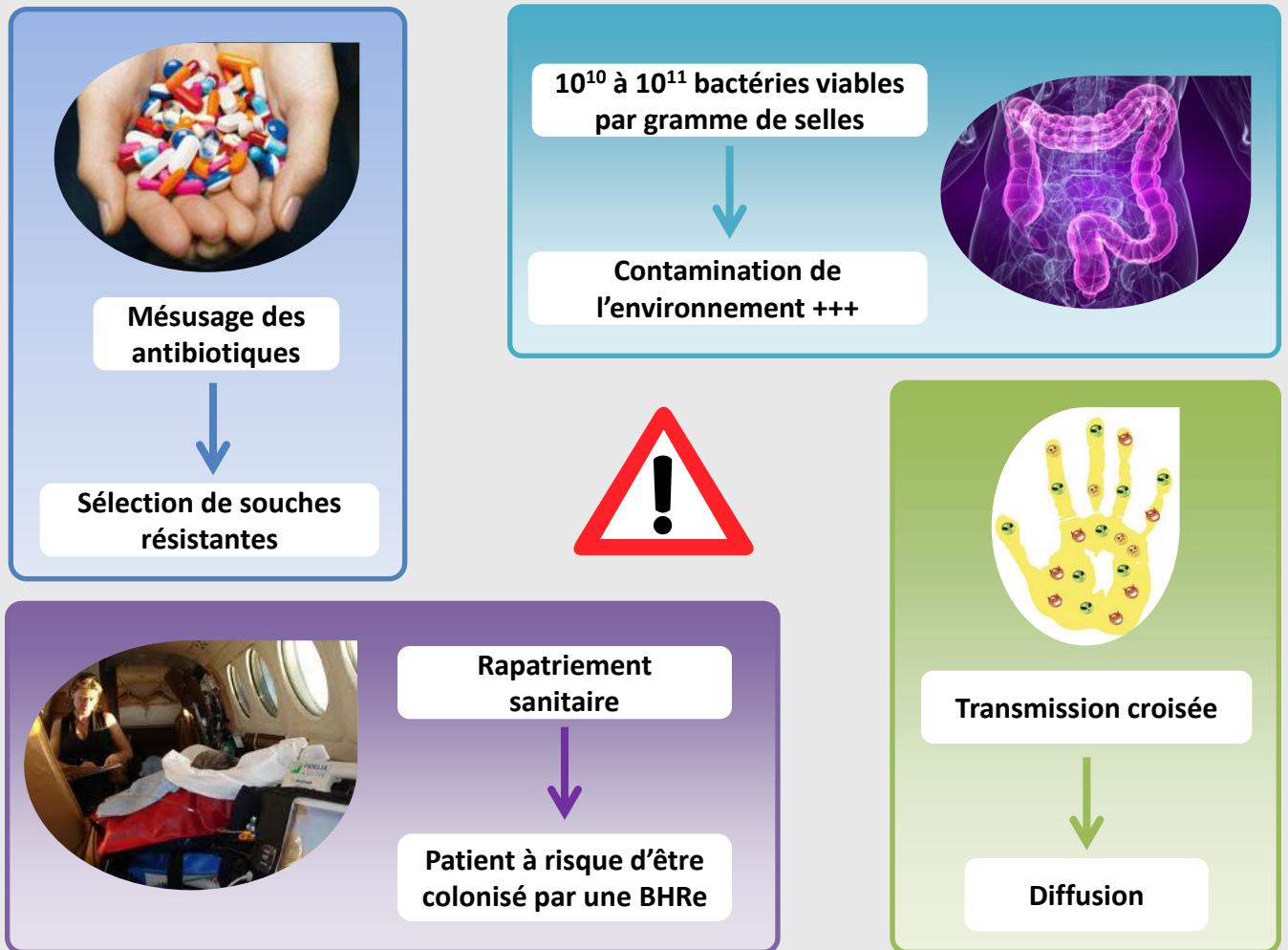


Prévention des Bactéries Hautement Résistantes aux Antibiotiques émergentes (BHRe) : connaître les points critiques pour prévenir leur émergence et leur diffusion.



Ce sont des **bactéries du tube digestif** qui se trouvent dans la flore intestinale normale de tout individu et qui y sont utiles (synthèse de la vitamine K ...).

Ces bactéries sont des **êtres vivants** qui évoluent continuellement sous l'influence de contraintes extérieures. Parmi ces contraintes, la **pression de sélection exercée par les antibiotiques** joue un rôle majeur. Sous cette pression, certaines de ces bactéries acquièrent de nouveaux mécanismes de résistance. Ce faisant, elles deviennent résistantes à des antibiotiques auxquels elles étaient jusque-là sensibles.

Si ces bactéries hautement résistantes aux antibiotiques sont **majoritairement importées en France métropolitaine** à l'occasion de **rapatriement sanitaire** de patients en provenance de l'étranger, leur émergence et leur diffusion sont facilitées en France par deux phénomènes :

- l'**USAGE EXCESSIF DES ANTIBIOTIQUES** à l'hôpital et en ville
- la **TRANSMISSION CROISÉE** de ces bactéries liée au respect insuffisant des règles d'hygiène de base.