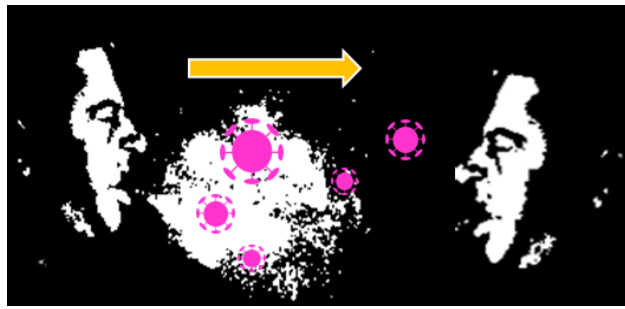
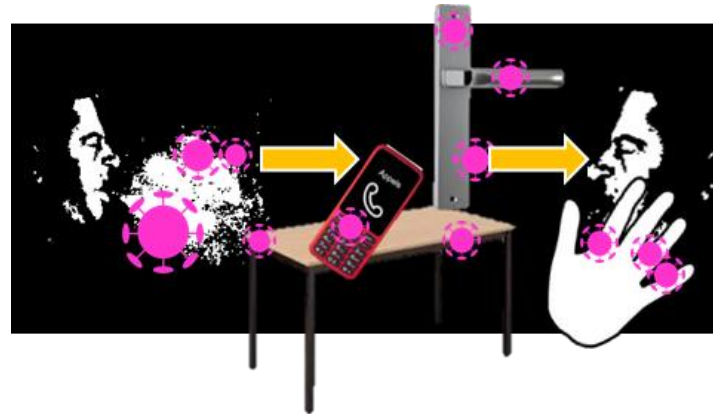


Une personne se contamine :

1 lors de contact direct avec une personne malade (moins de 1 mètre)



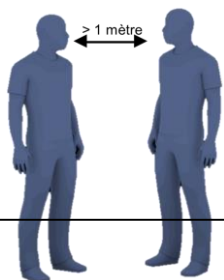
2 lors de contact indirect via l'environnement proche de la personne malade



ÉVITER LES CONTACTS RAPPROCHÉS

Ne pas s'embrasser & garantir la distance physique : résidents & professionnels, même combat

Entre résidents :



VIGILANCE :

- Dans les espaces communs
 - Lors des repas
 - Dans les logements
 - Dans les couloirs
 - Dans les ascenseurs
- Privilégier une salle vaste et aérée pour se réunir
→ Toute condition de promiscuité doit être absolument évitée

Entre professionnels :

VIGILANCE :

- Lors des pauses
 - Lors des relèves
 - Lors des repas
 - Dans les vestiaires
 - Dans les ascenseurs
- Privilégier une salle vaste et aérée
→ Toute condition de promiscuité doit être absolument évitée

Entre professionnels & résidents :

VIGILANCE :

Une tenue professionnelle dédiée, changée chaque jour, est à privilégier. Si la distanciation physique ne peut être garantie, le professionnel porte des équipements de protection individuelle : masque chirurgical + lunette ou visière de protection.

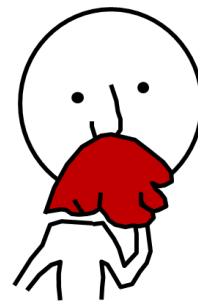
GARDER DES MAINS PROPRES

Résidents & professionnels : même combat !

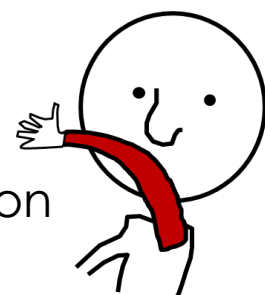
Ne pas serrer les mains



Utiliser un mouchoir à usage unique et le jeter après utilisation !



Tousser ou éternuer dans son coude !



→ Après avoir toussé, éternué ou vous être mouché, réaliser une hygiène des mains +++



ou



Privilégier une friction avec une solution hydro-alcoolique (SHA) sur des mains visuellement propres et sèches



Ne pas porter ses mains au visage +++

ENTREtenir LES SURFACES

Locaux communs & hébergements : même combat !



Entretien de l'environnement et en particulier des surfaces hautes et des objets +++ pour éliminer tout réservoir occulte (dD NF 14476 ou solution eau Javel 0,5° Chlore actif)

Après avoir touché des surfaces susceptibles d'être contaminées

→ Réaliser une hygiène des mains +++



ou



Privilégier une friction avec une solution hydro-alcoolique (SHA) sur des mains visuellement propres et sèches