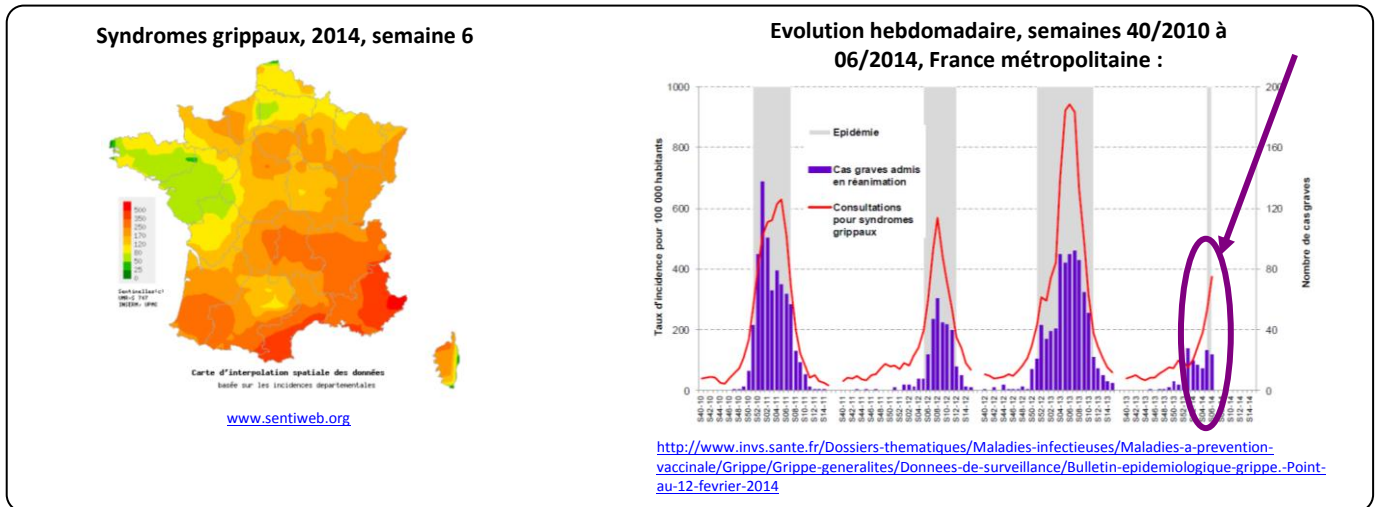


Semaine 6, la grippe a franchi le seuil épidémique sur le territoire français métropolitain.

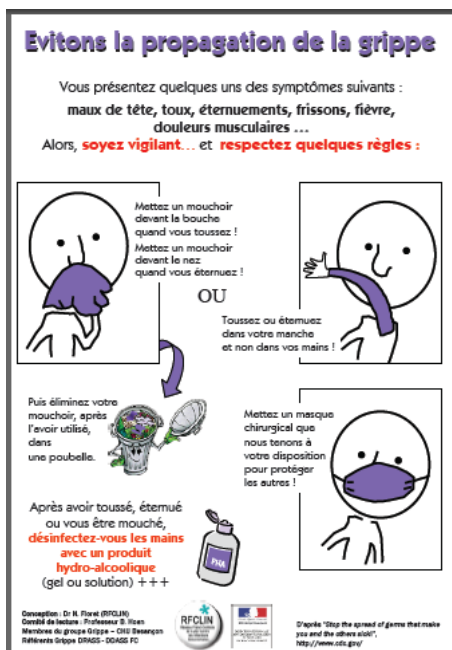


Les virus grippaux de type A détectés sont très majoritaires : **A(H1N1)** et **A(H3N2)** à parts égales en médecine ambulatoire.

Le nombre de foyers d'IRA en collectivités de personnes âgées est stable.

Dans ce contexte, nous rappelons l'importance du respect des mesures d'hygiène (port de masques, hygiène des mains ...) pour maîtriser toute transmission croisée du pathogène au sein des établissements de santé et établissements médico-sociaux :

1. Appliquer rapidement et systématiquement des précautions complémentaires gouttelettes pour la prise en charge d'un patient/résident présentant une infection respiratoire aiguë
2. Port de masque chirurgical par les soignants présentant une symptomatologie évocatrice de grippe
3. Renforcement de l'hygiène des mains
4. Information des personnels et visiteurs :



Plus d'infos sur l'évolution de la situation épidémiologique :

www.sentiweb.org

www.grog.org

www.invs.sante.fr